

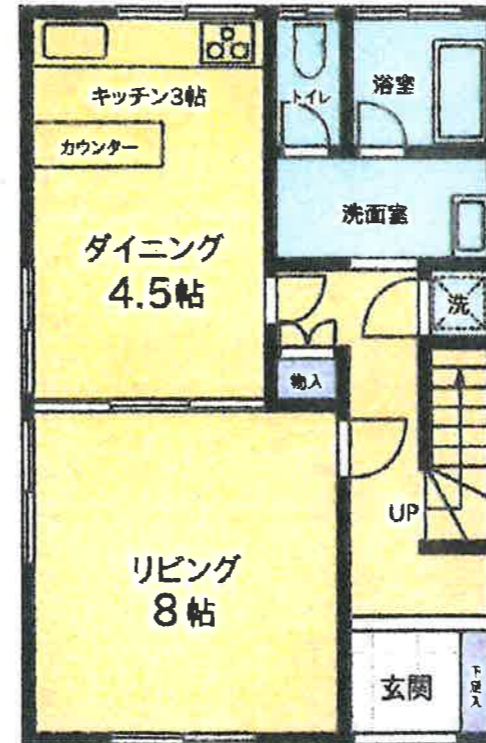
雷門一丁目貸家

- ◇重厚感のある広い玄関
- ◇LDKにパテーションあり
- ◇1階は広々天井2600mm
- ◇東西南北全てに窓有り
- ◇1, 2階に新規洗面台・トイレ
- ◇新規システムキッチン
- ◇各部屋に収納あり
- ◇エアコン新規4台設置
- ◇区立小学校・スーパー

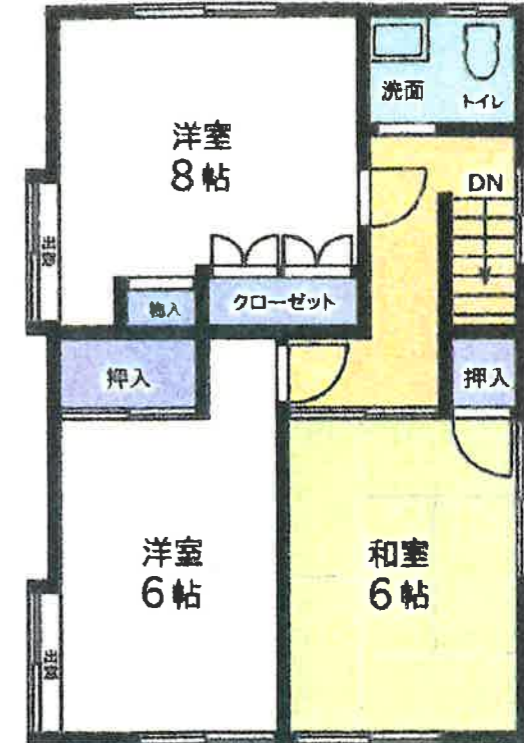
名称	雷門一丁目貸家
最寄駅	銀座線 田原町駅4分 浅草駅6分
住居表示	東京都台東区雷門1丁目15番5号
建物	鉄骨造 2階建て
間取り	3LDK
専有面積	89.25㎡
築年	1976年 2020年リフォーム済み
賃料	相談
契約	定期借家契約(再契約相談)
敷金	2ヶ月
礼金	1ヶ月
設備	洗面所&トイレ2ヶ所・独立洗面台・エアコン システムキッチン(ガスコンロ3口) シャッター(1階)ウオシュレット
備考	火災保険・保証会社必須

89.25㎡ 3LDK

1F



2F



お問合せ

東京都知事免許(9) 第48436号

お申込み

(代理)立花プロパティマネージメント株式会社

募集担当者: 横山

東京都台東区雷門1-16-4 立花国際ビル

TEL 03(3843)2630

FAX 03(3843)2629

HP <http://www.tpm.ne.jp>