

TACHIBANA **UGUISUDANI** BUILDING
立花鶯谷ビル



◆貸室のご案内◆

3 路線利用。 ビジネスフットワークは快調。

JR山手線・京浜東北線「鶯谷駅」あるいは
地下鉄日比谷線「入谷駅」を利用してオフィスへ。

3路線が交差する好立地で、
北の玄関口「上野駅」へも一駅と
スピーディーな足まわり。
交通、環境にも恵まれたエリアで、
ビジネスワークもパワーアップです。

建築概要

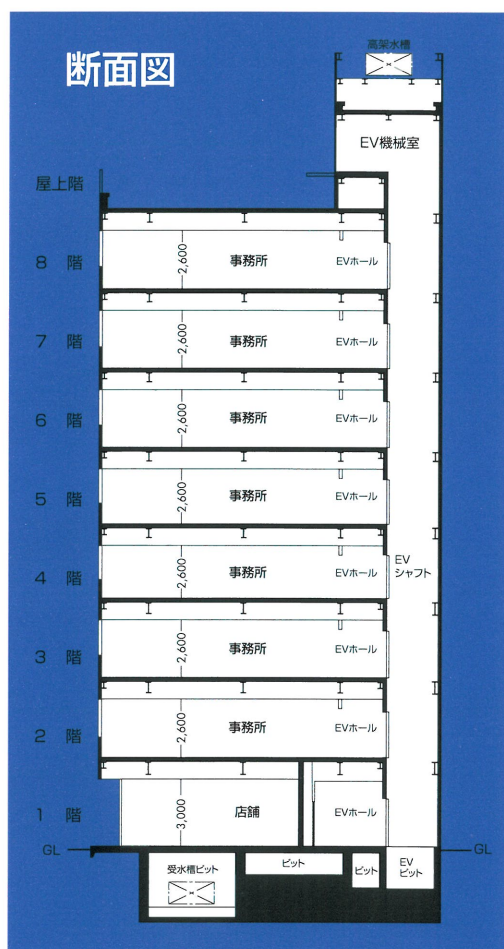
名称 / TACHIBANA BLDG. (立花鶯谷ビル)
所在地 / 東京都台東区根岸3丁目1番22号
構造・規模 / 鉄骨造・地上8階・塔屋1階建
敷地面積 / 162.02m²
延床面積 / 948.55m²
建築面積 / 131.37m²
竣工 / 1990年9月
貸主 / 立花プロパティマネジメント株式会社
設計・監理 / 株式会社類設計室
施工 / 飛鳥建設株式会社

設備概要

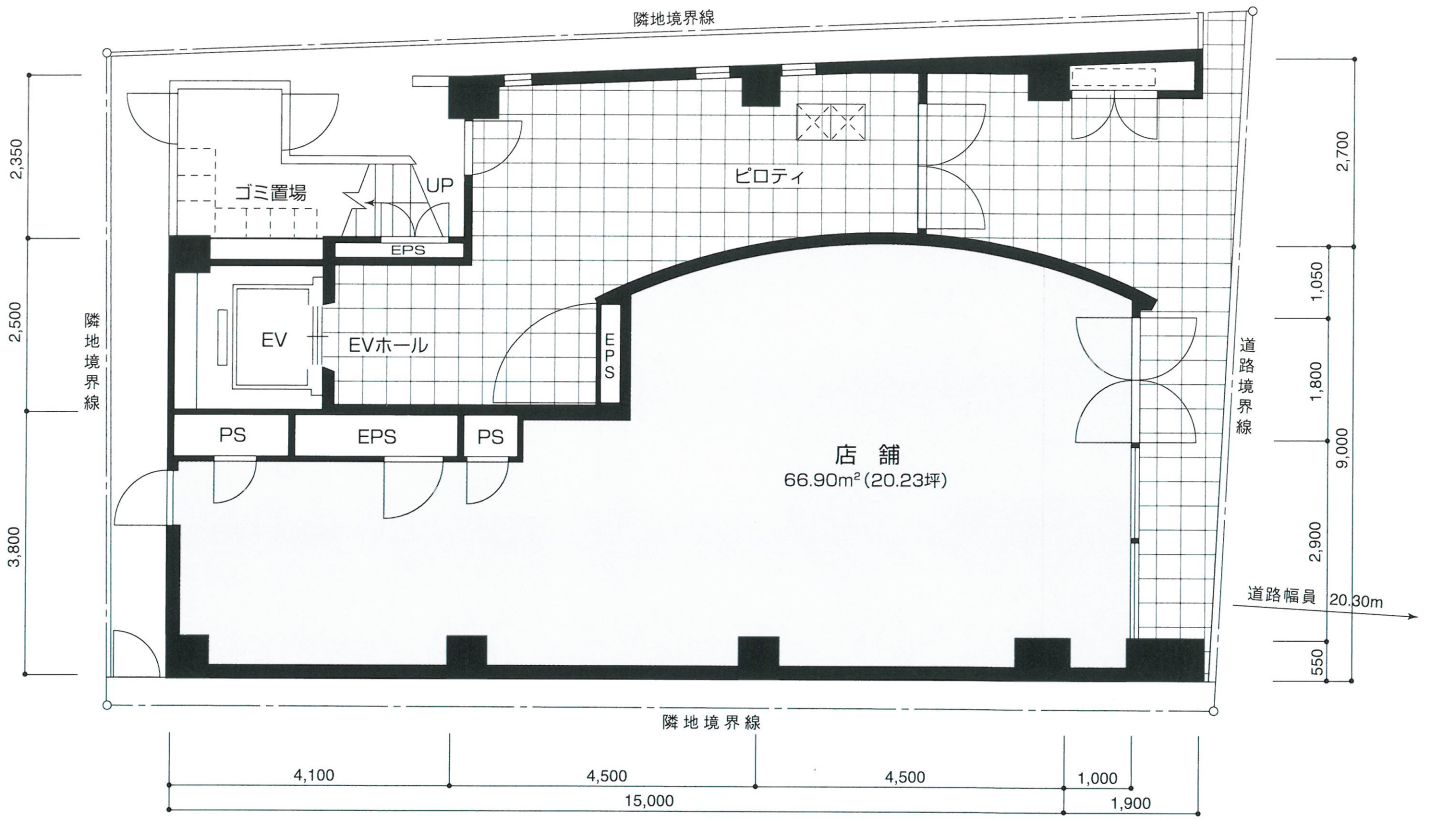
電気設備 / 照明器具、コンセント設備、アンダー
カーペット方式、電話配管設備
TV共視聴設備
エレベーター / 乗用エレベーター1基(定員9名)
給排水設備 / 各階湯沸室(1階除く)、男女別化粧室
及びトイレ(1階除く)
空調設備 / 空冷ヒートポンプ式冷暖房(1階除く)
全館全熱交換器換気設備(1階除く)
防災設備 / 非常照明、非常警報、連結送水管設備
24時間機械警備設備、避難用ハッチ
防火戸

仕上概要

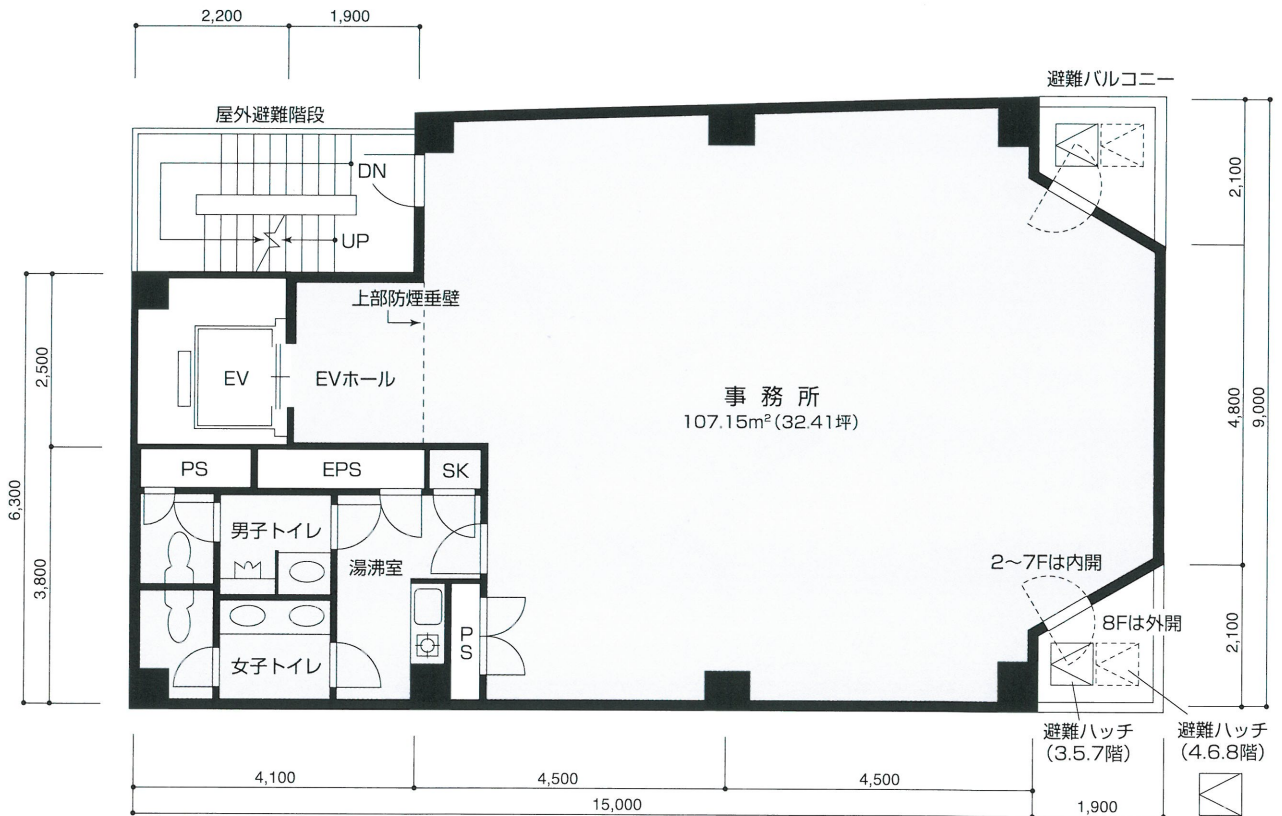
外装 / 二丁掛偏光タイル貼(一部吹付タイル)
内装 / 1階店舗
床:コンクリート金ゴテ仕上
壁:ビニールクロス
天井:化粧プラスターボード
2~8階事務所
床:タイルカーペット
壁:ビニールクロス
天井:化粧プラスターボード



1階平面図



2~8階平面図



は契約部分です。図面と状況が異なる場合は現況を優先いたします。

JR「鶯谷駅」より徒歩**4**分。
日比谷線「入谷駅」より徒歩**5**分。



交通アクセス

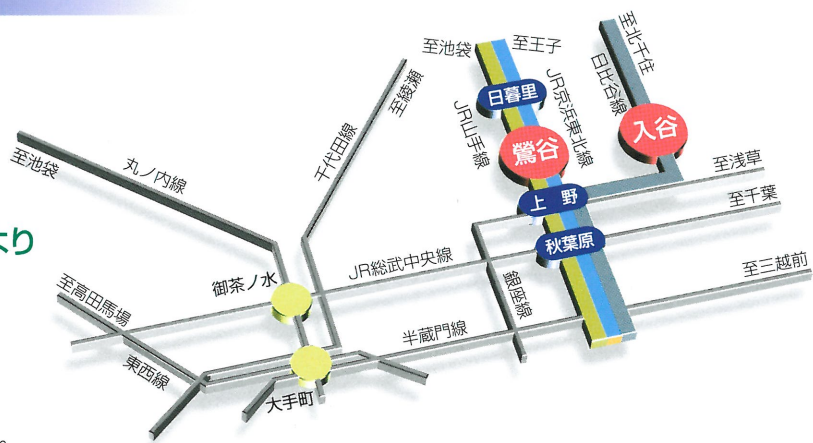
JR「鶯谷駅」より

上野	2分
東京	9分
新宿	22分
池袋	14分

日比谷線「入谷駅」より

銀座	18分
大手町	14分
霞ヶ関	22分
日比谷	20分

※乗換時間は含みません。
時間帯により多少異なります。



お問い合わせ/お申し込み

(貸主)

立花プロパティマネージメント株式会社

〒111-0034 東京都台東区雷門1-16-4 立花国際ビル

TEL.03-3843-2630 (代)