

中央宇都宮ビル

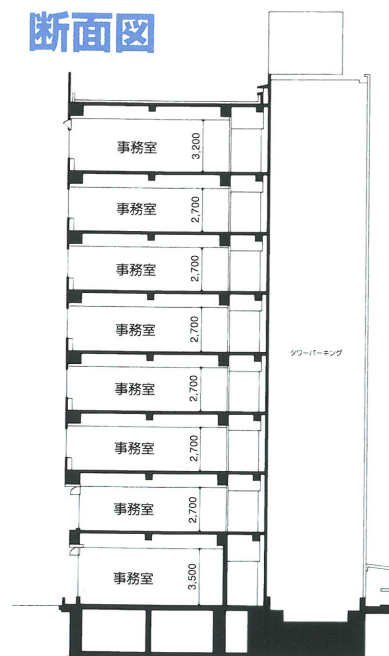


貸室のご案内

ビジネス中核都市へ 変革を目指す宇都宮に、 先鞭をつけるインテリジェントビル。

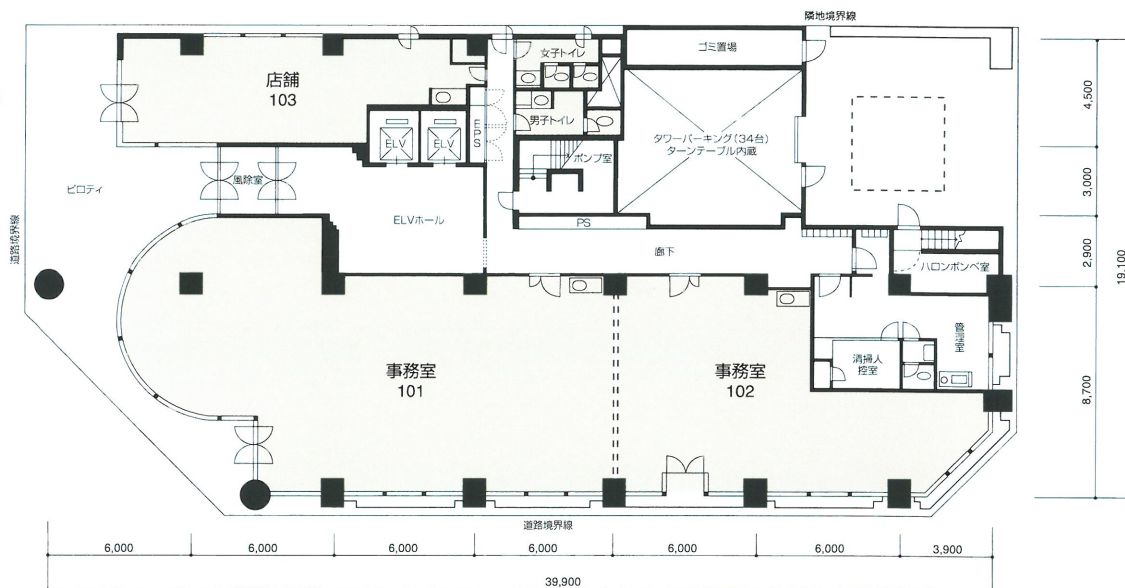
本格的な情報化社会を迎えて、各地で、“都心型の新しいビジネス拠点”の形成が進んでいます。特に、「中央宇都宮ビル」が誕生したJR宇都宮駅東口周辺は、高次元都市機能の導入を図っており、同地区にてビジネス、情報そしてアミューズメント機能をも備えた、新しい都市空間の形成を目指しています。「中央宇都宮ビル」はこの恵まれた都市フレームを持つこの地で、総合インテリジェントビルのリーダーとしての役割を担っています。

断面図



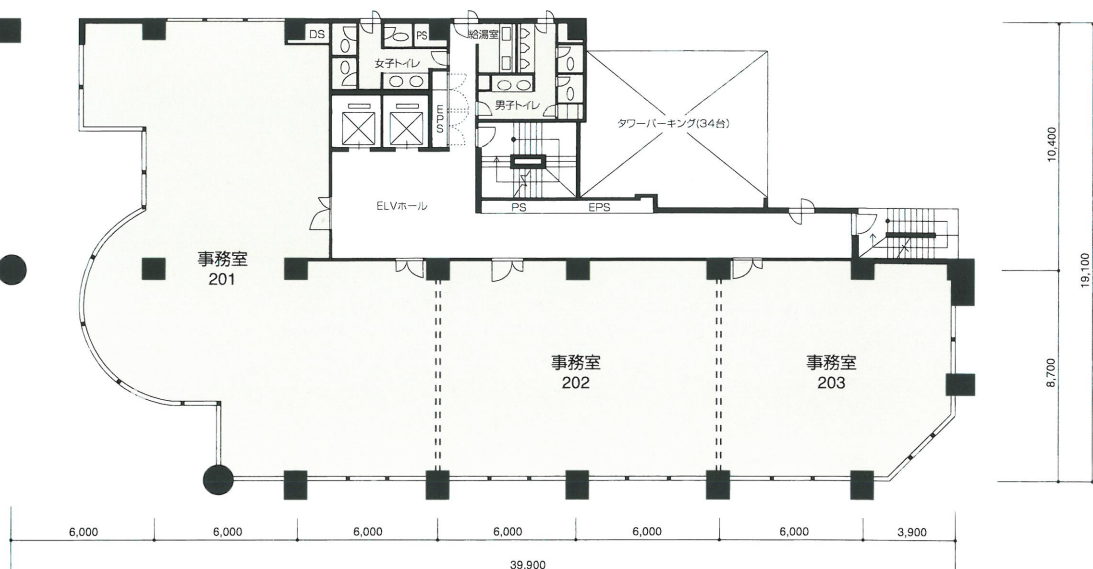
1階平面図

375.31m² (113.53坪)

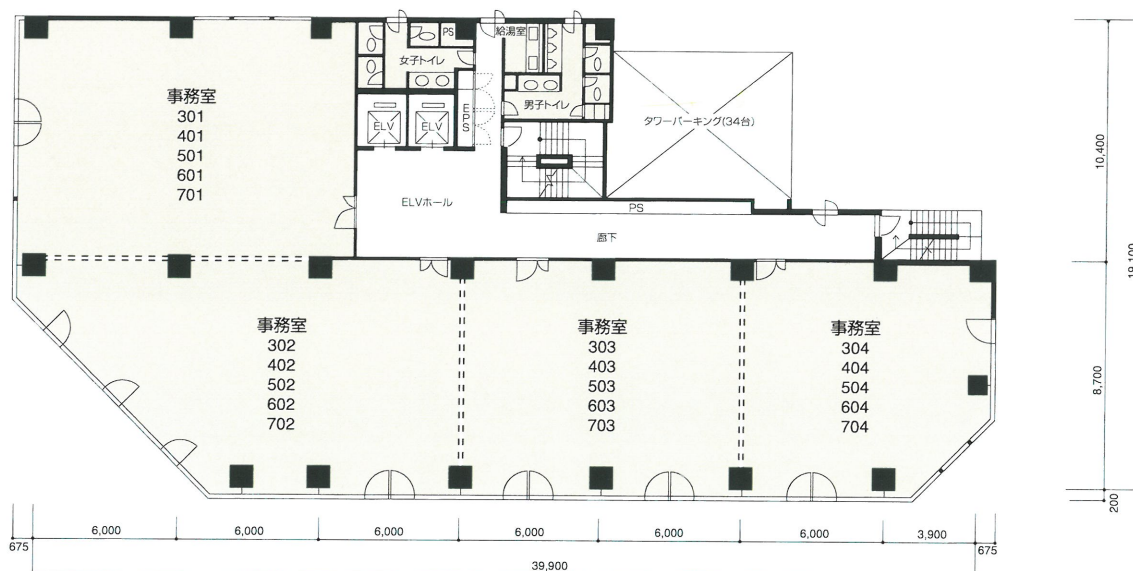


2階平面図

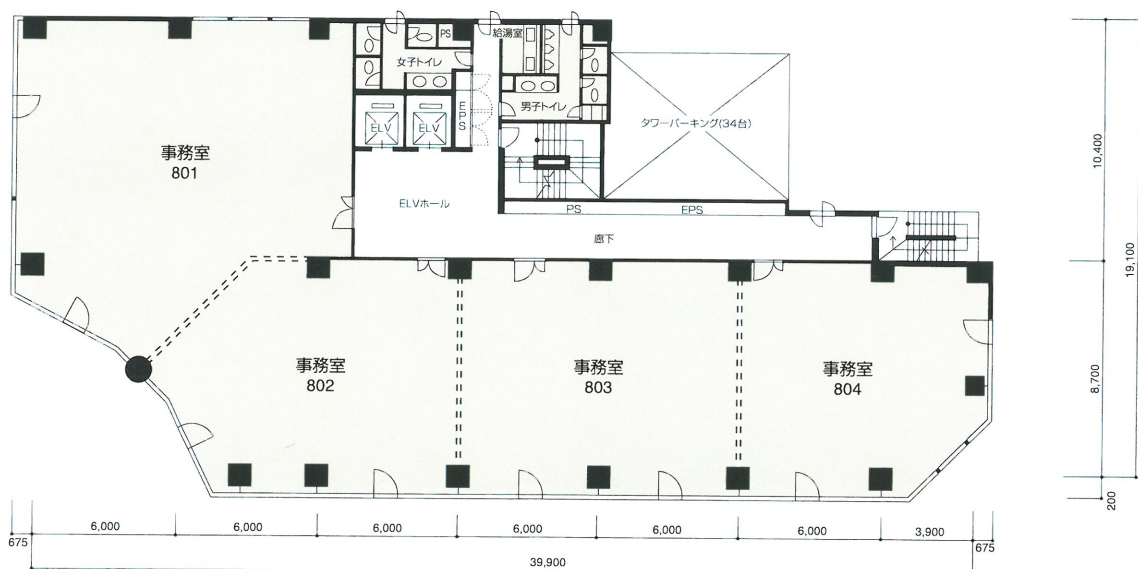
442.87m² (133.97坪)



3階～7階平面図 543.68㎡ (164.46坪)



8階平面図 531.38㎡ (160.74坪)



.....は契約部分です。図面と現況が異なる場合は現況を優先いたします。

建物概要

名称：中央宇都宮ビル
 所在地：栃木県宇都宮市東宿郷3丁目1番1号
 構造・規模：鉄骨鉄筋コンクリート造(一部鉄骨造)、地上8階建
 敷地面積：826.22㎡
 延床面積：5467.27㎡(駐車場面積含)
 建築面積：714.00㎡
 竣工：平成4年3月20日
 建築主：中央株式会社
 貸主：中央株式会社
 設計：飛鳥建設株式会社 開発事業部
 施工：飛鳥建設株式会社 東京支店

設備概要

空調設備：空冷ヒートポンプ式パッケージ天井埋込ダクト型
 (個別制御。週間タイマーによる自動運転)
 給排水設備：給水設備、排水設備、給湯設備(給湯型)
 ガス設備、(1階店舗)
 電気設備：照明器具、フロアコンセント設備、コンセント設備
 電話配管設備、TV共視聴設備、インターホン設備
 集中検針設備、光ケーブル配管設備、コンピューター
 用配管設備
 防災設備：屋内消火栓設備、凍結洪水管設備、避雷針設備
 ハロン消化設備(立体駐車場)
 防犯設備：機械警備設備
 昇降機設備：乗用11名用、105m/min 2基
 駐車設備：34台収容(機械式立体駐車場)
 床荷重：500kg/㎡
 天井高：1階:3,500mm 2～7階:2,700mm 8階:3,200mm

JR宇都宮駅東口より徒歩3分。

県央宇都宮は、東京から約100kmの首都圏と東北を結ぶ中核都市。



お問い合わせ・お申し込みは

(代理) 東京知事免許(5)第48436号

立花プロパティマネージメント株式会社

〒111-0034 東京都台東区雷門1-16-4 立花国際ビル

03-3843-2630 (代表)